

# SPIRIT WEEK

## APRIL 20<sup>TH</sup> - 24<sup>TH</sup>

### Monday

Bring a “wild” stuffed animal to school! Bring your fiercest, most exotic, or untamed plush friend.

### Tuesday

Wild clothes! Embrace the chaos with clashing patterns, colors and styles. The more mismatched and “wild” the better!

### Wednesday

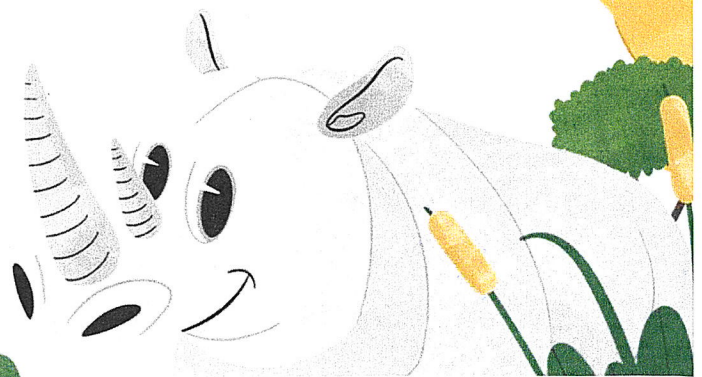
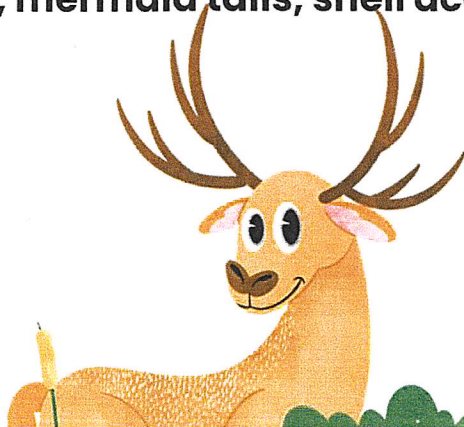
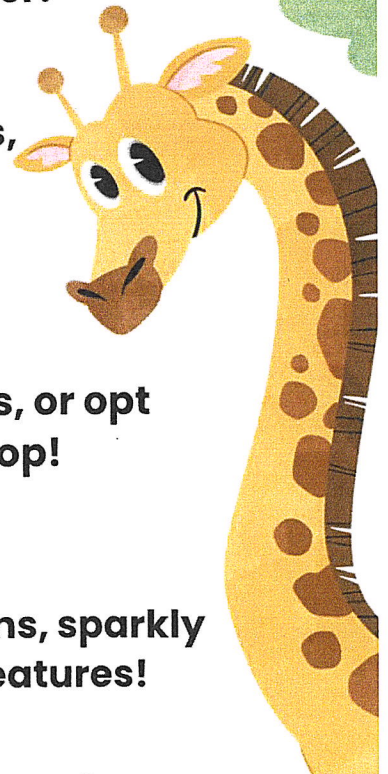
Earth Day inspired! Channel the planet with greens, browns, blues, floral, animal print, or recycled materials!

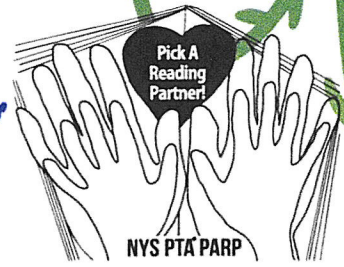
### Thursday

Wild hair day! Go bold with color, spikes, accessories, or opt for a hat, which can also be wild and over-the-top!

### Friday

Under the sea! Dive into ocean vibes with blues, greens, sparkly scales, mermaid tails, shell accessories, or sea creatures!





## SEMANA DEL ESPÍRITU ESCOLAR DEL 20 AL 24 DE ABRIL.

### Lunes

- ¡Trae un peluche "salvaje" a la escuela! Trae a tu amigo de peluche más feroz, exótico o indomable.

### Martes

- ¡Ropa extravagante! Abraza el caos con estampados, colores y estilos que no combinan. ¡Cuanto más discordante y "salvaje", mejor!

### Miércoles

- ¡Inspirado en el Día de la Tierra! ¡Conéctate con el planeta usando verdes, marrones, azules, estampados florales, estampados de animales o materiales reciclados!

### Jueves

- ¡Día de cabello salvaje! Atrévete con colores llamativos, puntas, accesorios o elige un sombrero, ¡que también puede ser extravagante y exagerado!

### Viernes

- ¡Bajo el mar! ¡Sumérgete en la atmósfera oceánica con azules, verdes, escamas brillantes, colas de sirena, accesorios de conchas o criaturas marinas!

